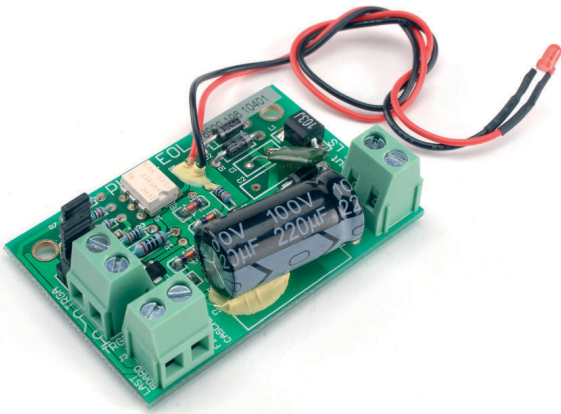


## PLN-1EOL 斑丽线路终端板



斑丽线路终端板是一款经过专门设计的印刷电路板，用于检测由受监测的公共广播或语音报警系统产生的 20 kHz 导频音。如果存在高于 5 V 的 20 kHz 信号(导频音)，则会激活无电压开关，并且 LED 指示灯亮起，以便提供直观的操作确认。

### 基本功能

斑丽线路终端板用于监控扬声器线路上是否存在导频音。线路终端板安装在扬声器线路末端，可以检测 20 kHz 导频音信号。当出现以下情况时，线路上始终存在导频音信号：播放背景音乐 (BGM)、正在进行呼叫，以及不存在信号时。20 kHz 导频音的电平非常低 (-20dB)，用户无法听到。存在导频音信号时，LED 指示灯亮起，并且终端板上的触点会闭合。如果导频音出现故障，则触点打开，并且 LED 指示灯熄灭。安装在扬声器线路末端有助于保持整个线路的完整性。是否存在导频音信号与线路上的扬声器数目、线路负载或线路电容无关。触点可以连接至诸如博世语音报警系统之类的 PA 系统，从而检测和报告扬声器线路上的故障。

多个线路终端板能够以菊花链方式连接至单个故障输入触点。这样，可以监控具有多个分支的扬声器线路。

由于背景音乐也包含 20 kHz 导频音信号，因此不需要中断背景音乐。

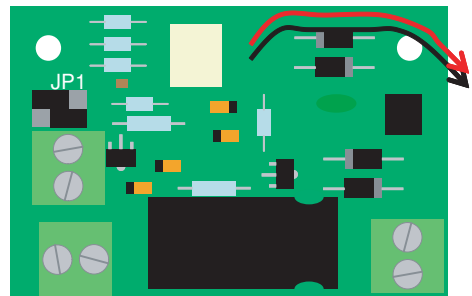
- ▶ 检测 100 V 扬声器线路上的导频音
- ▶ 200 V 1 A 无电压开关和 LED 指示导频音
- ▶ 10 千欧板载电阻，用于可选的受监测连接
- ▶ 菊花链式配置，能在单个输入触点上监控多个区域
- ▶ 安装在选定博世扬声器的内置底座上

### 证书与认可

地区	认证	
欧洲	CE	符合性声明
抗扰		符合 EN 55103-2 标准
EVAQ (TÜV 认证)		符合 IEC 60849 标准*

\* 与语音报警系统配合使用，并根据安装和用户说明进行安装时

### 安装/配置

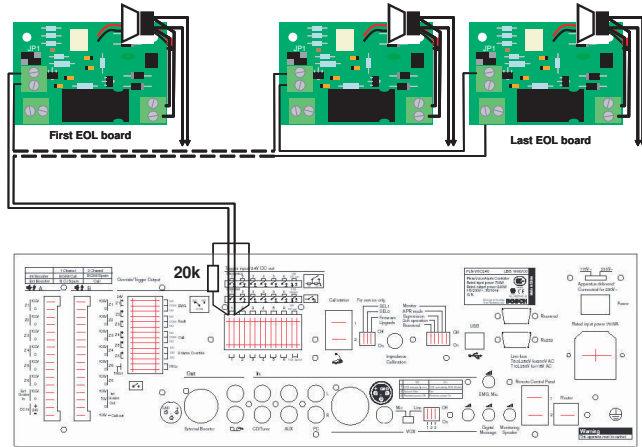


用于触发器输出配置的 JP1 配置

使用菊花链式配置，可以实现以下操作：

- 只需使用一个故障输入触点即可监测多个扬声器线路
- 只需使用一个故障输入触点即可监测扬声器线路的多个分支

如果单个触发器输入触点上连接多个线路终端板，并且要对这些终端板进行监测，则触发器输入触点应并行连接 20 千欧或 22 千欧电阻。按下图所示连接线路终端板。



单个触发输入触点上的多个线路终端板

环境要求

操作温度 -10°C 至 +55°C ( 14°F 至 +131°F )

存储温度 -40°C 至 +70°C ( -40°至 +158°F )

相对湿度 <95%

订购信息

PLN-1EOL 斑丽线路终端板  
线路终端板，每套 6 个

PLN-1EOL

附件

数量	组件
12	PLN-1EOL 斑丽线路终端板
1	应用说明

技术规格

电气指标

输入	1 个
电压	100 V 扬声器线路
检测阈值	5 至 50 V，20 kHz
输出	2 个
指示灯	红色 LED
触点	常闭，故障保护 双极 MOS 开关，250 Vp 190 mA，最大
检测阈值*	5 至 50 V，20 kHz ( 触点和 LED 指示灯 )

\* LED 阈值和开关阈值可能略有不同。

机械指标

尺寸( 高 x 宽 x 深 )	17 x 60 x 40 毫米
安装	WLS II
重量	约 40 克

中国大陆联络方式：  
上海  
中国上海天目西路218号  
办公楼第一座3105-3110室  
邮编：200070  
电话：+86 21 63172155  
传真：+86 21 63173023  
www.boschsecurity.com.cn

中国香港联络方式：  
香港  
香港 沙田安心街11号5楼  
华顺广场 506-509室  
电话：+852 2635 2815  
传真：+852 2648 7986  
www.boschsecurity.com.cn

Represented by